

Raklpszállító targoncák



EP 12WS



EP 15WS



EP 16-N01 EP 20-N04 EP 25-N02



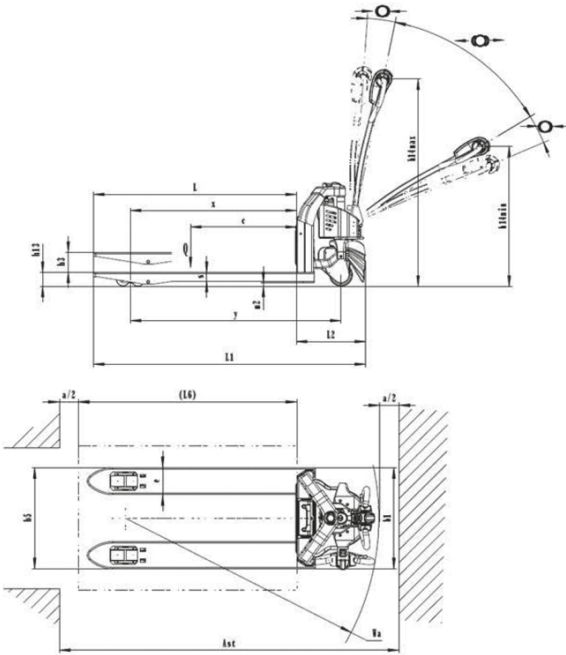
EP 20T

1.1	Gyártó		KION BAOLI	KION BAOLI	KION BAOLI
1.2	A gyártó típusmegnevezése		EP 12WS	EP 15WS	EP 16-N01
1.3	Hajtás: elektromos, dízel, benzin, gáz		Elektromos	Elektromos	Elektromos
1.4	Kezelés: kézi, gyalogkíséretű, vezetőállásos, vezetőüléssel, kommissiózó		Gyalogkíséretű	Gyalogkíséretű	Gyalogkíséretű
1.5	Névleges kapacitás / Névleges teherbírás	Q (t)	1.2	1.5	1.6
1.6	Tehersúlypont-távolság	c (mm)	600	600	600
1.8	Tehertávolság, a hajtótengely középpontjáról a villatőig	x (mm)	950	889/946	892
1.9	Tengelytáv	y (mm)	1190	1261/1205	1261
2.1	Saját tömeg	Kg	130	195	445
2.2	Tengelyterhelés, teherrel, elől/hátul	Kg	420/910	565/1130	715/1330
2.3	Tengelyterhelés, teher nélkül, elől/hátul	Kg	110/20	155/40	345/100
3.1	Abroncs: tömörgumi, szuperelasztikus, pneumatikus, poliuretán		PU	PU	PU
3.2	Abroncs mérete, elől		Ø 210x70	Ø 210x70	Ø 230x70
3.3	Abroncs mérete, hátul		Ø 80x60	2x Ø 78x60 (Ø 78x88)	Ø 84x84
3.4	Kiegészítő kerekek (méretek)		-	-	Ø100x40
3.5	Kerekek száma, elől/hátul (x=meghajtott kerekek)		1x/4	1x/4 (1x/2)	1x+2/4
3.6	Nyomtáv, elől	b10 (mm)	-	-	510
3.7	Nyomtáv, hátul	b11 (mm)	-	410 (535)	367/512
4.4	Emelés	h3 (mm)	115	115	125
4.9	Magasság, kormánykar vezetőállásban, min./max,	h14 (mm)	750/1190	790/1225	820/1335
4.15	Magasság, leengedve	h13 (mm)	80	80	85
4.19	Teljes hossz	l1 (mm)	1540	1638	1670
4.20	Hossz a villatőig	l2 (mm)	390	488	520
4.21	Teljes szélesség	b1/b2 (mm)	560	568 (685)	729
4.22	Villa méretek ISO 2331	s/e/l (mm)	53/150/1150	50/150/1150	60/173/1150
4.25	Villák közötti távolság	b5 (mm)	560	560 (685)	540/685
4.32	Szabad távolság a talajtól a tengelytáv közepén	m2 (mm)	27	30	25
4.34.1	Munkafolyosó szélesség 1000 x 1200 rakathoz keresztirányban	Ast (mm)	1640	1739	1885
4.34.2	Munkafolyosó szélesség 800 x 1200 rakathoz keresztirányban	Ast (mm)	1840	1939	1935
4.35	Fordulási sugár	Wa (mm)	1390	1485	1440
5.1	Menetsebesség, teherrel/teher nélkül	km/h	4/4,5	4/4,5	6,0/6,0
5.2	Emelési sebesség, teherrel/teher nélkül	m/s	0,020/0,025	0,029/0,038	0,025/0,035
5.3	Süllyesztési sebesség, teherrel/teher nélkül	m/s	0,060/0,030	0,046/0,033	0,035/0,030
5.8	Maximális kapaszkodóképesség, teherrel/teher nélkül	%	4/10	5/16	8/15
5.10	Üzemi fék		Elektromágneses	Elektromágneses	Elektromágneses
6.1	Menetmotor névleges teljesítmény S2 60 min	kW	0.65	0.65	1.3
6.2	Emelőmotor névleges teljesítmény S3-nál 15%	kW	0.5	0.84	0.8
6.3	Akkumulátor DIN 43531/35/36 szerint A, B, C, nem		Li-ion	-	2VBS
6.4	Akkumulátor feszültség/névleges kapacitás K5	V/Ah	24/20	2x12/85 24/55 (Li-ion)	24/160
6.5	Akkumulátor tömege	kg	3.7	2x22,5 14 (Li-ion)	150
6.6	Energia fogyasztás VDI ciklus szerint	kWh/h	0.25	-	0.44
8.1	Menetvezérlés típusa		DC	DC	AC
10.7	Zajterhelés a vezetőülésnél	dB (A)	<74	74	67

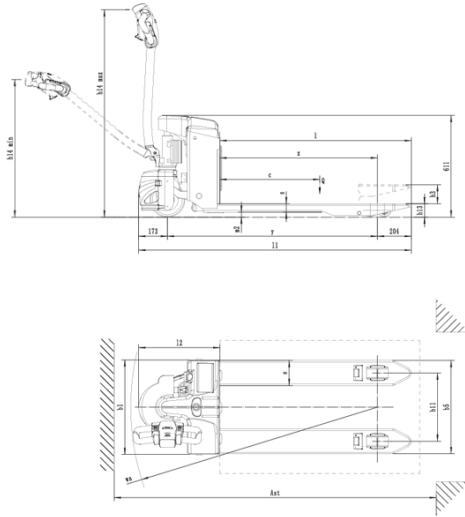
1.1	Gyártó		KION BAOLI	KION BAOLI	KION BAOLI
1.2	A gyártó típusmegnevezése		EP 20-N04	EP 25-N02	EP 20T
1.3	Hajtás: elektromos, dízel, benzin, gáz		Elektromos	Elektromos	Elektromos
1.4	Kezelés: kézi, gyalogkíséretű, vezetőállásos, vezetőüléssel, kommissiózó		Gyalogkíséretű	Gyalogkíséretű	Gyalogkíséretű
1.5	Névleges kapacitás / Névleges teherbírás	Q (t)	2,0	2.5	2,0
1.6	Tehersúlypont-távolság	c (mm)	600	600	600
1.8	Tehertávolság, a hajtótengely középpontjáról a villatőig	x (mm)	892	892	975
1.9	Tengelytáv	y (mm)	1327	1541	1400
2.1	Saját tömeg	Kg	535	720	580
2.2	Tengelyterhelés, teherrel, elől/hátul	Kg	855/1680	1020/2200	1040/1540
2.3	Tengelyterhelés, teher nélkül, elől/hátul	Kg	412/120	530/190	480/100
3.1	Abronsz: tömörgumi, szuperelasztikus, pneumatikus, poliuretán		PU	PU	PU
3.2	Abronsz mérete, elől		Ø 230x70	Ø 230x70	Ø 230x70
3.3	Abronsz mérete, hátul		Ø 84x84	Ø 84x84	Ø 85x70
3.4	Kiegészítő kerekek (méretek)		Ø100x40	Ø100x40	Ø100x40
3.5	Kerekek száma, elől/hátul (x=meghajtott kerekek)		1x+2/4	1x+2/4	1+2/4
3.6	Nyomtáv, elől	b10 (mm)	510	510	500
3.7	Nyomtáv, hátul	b11 (mm)	367/512	367/512	395/520
4.4	Emelés	h3 (mm)	125	125	205
4.9	Magasság, kormánykar vezetőállásban, min./max,	h14 (mm)	820/1335	820/1335	1070/1390
4.15	Magasság, leengedve	h13 (mm)	85	85	85
4.19	Teljes hossz	l1 (mm)	1735	1950	1900/2255
4.20	Hossz a villatőig	l2 (mm)	595	810	750/1105
4.21	Teljes szélesség	b1/b2 (mm)	729	729	730
4.22	Villa méretek ISO 2331	s/e/l (mm)	60/173/1150	60/173/1150	50/165/1150
4.25	Villák közötti távolság	b5 (mm)	540/685	540/685	560/685
4.32	Szabad távolság a talajtól a tengelytáv közepén	m2 (mm)	25	25	25
4.34.1	Munkafolyosó szélesség 1000 x 1200 rakathoz keresztirányban	Ast (mm)	1955	2175	-
4.34.2	Munkafolyosó szélesség 800 x 1200 rakathoz keresztirányban	Ast (mm)	2005	2225	2350
4.35	Fordulási sugár	Wa (mm)	1490	1750	1740
5.1	Menetsebesség, teherrel/teher nélkül	km/h	6,0/6,0	5,5/6,0	4/7,5 (9)
5.2	Emelési sebesség, teherrel/teher nélkül	m/s	0,022/0,030	0,035/0,045	0,034/0,046
5.3	Süllyesztési sebesség, teherrel/teher nélkül	m/s	0,035/0,035	0,040/0,040	0,052/0,049
5.8	Maximális kapaszkodóképesség, teherrel/teher nélkül	%	8/15	8/15	6/10
5.10	Üzemi fék		Elektromágneses	Elektromágneses	Elektromágneses
6.1	Menetmotor névleges teljesítmény S2 60 min	kW	1.3	1.7	1,5
6.2	Emelőmotor névleges teljesítmény S3-nál 15%	kW	0.8	2.2	0,8
6.3	Akkumulátor DIN 43531/35/36 szerint A, B, C, nem		2PzS	3PzS	No
6.4	Akkumulátor feszültség/névleges kapacitás K5	V/Ah	24/210	24/350	24/210
6.5	Akkumulátor tömege	kg	215	285	220/178
6.6	Energia fogyasztás VDI ciklus szerint	kWh/h	0.39	0.82	0.03
8.1	Menetvezérlés típusa		AC	AC	AC
10.7	Zajterhelés a vezetőülésnél	dB (A)	69	65	<70

1.1	Gyártó		KION BAOLI	KION BAOLI	KION BAOLI
1.2	A gyártó típusmegnevezése		EP 20-111 - 210 Ah	EP 20-111 - 270 Ah	EP 20-111 - 345 Ah
1.3	Hajtás: elektromos, dízel, benzin, gáz		Elektromos	Elektromos	Elektromos
1.4	Kezelés: kézi, gyalogkíséretű, vezetőállásos, vezetőüléssel, kommissiózó		Gyalogkíséretű	Gyalogkíséretű	Gyalogkíséretű
1.5	Névleges kapacitás / Névleges teherbírás	Q (t)	2,0	2,0	2,0
1.6	Tehersúlypont-távolság	c (mm)	600	600	600
1.8	Tehertávolság, a hajtótengely középpontjáról a villatőig	x (mm)	916/978	916/978	916/978
1.9	Tengelytáv	y (mm)	1418	1418	1418
2.1	Saját tömeg	Kg	690	735	795
2.2	Tengelyterhelés, teherrel, elől/hátul	Kg	1076/1614	1076/1614	1076/1614
2.3	Tengelyterhelés, teher nélkül, elől/hátul	Kg	556/134	556/134	556/134
3.1	Abronsz: tömörgumi, szuperelasztikus, pneumatikus, poliuretán		PU	PU	PU
3.2	Abronsz mérete, elől		Ø 230x75	Ø 230x75	Ø 230x75
3.3	Abronsz mérete, hátul		Ø 85x70	Ø 85x70	Ø 85x70
3.4	Kiegészítő kerekek (méretek)		Ø130x60	Ø130x60	Ø130x60
3.5	Kerekek száma, elől/hátul (x=meghajtott kerekek)		1+2/4	1+2/4	1+2/4
3.6	Nyomtáv, elől	b10 (mm)	510	510	510
3.7	Nyomtáv, hátul	b11 (mm)	370/515	370/515	370/515
4.4	Emelés	h3 (mm)	125	125	125
4.9	Magasság, kormánykar vezetőállásban, min./max,	h14 (mm)	1150/1470	1150/1470	1150/1470
4.15	Magasság, leengedve	h13 (mm)	85	85	85
4.19	Teljes hossz	l1 (mm)	1860	1860	1860
4.20	Hossz a villatőig	l2 (mm)	710	710	775
4.21	Teljes szélesség	b1/b2 (mm)	730	730	730
4.22	Villa méretek ISO 2331	s/e/l (mm)	55/170/1150	55/170/1150	55/170/1150
4.25	Villák közötti távolság	b5 (mm)	540/685	540/685	540/685
4.32	Szabad távolság a talajtól a tengelytáv közepén	m2 (mm)	30	30	30
4.34.1	Munkafolyosó szélesség 1000 x 1200 rakathoz keresztirányban	Ast (mm)	2502	2502	2567
4.34.2	Munkafolyosó szélesség 800 x 1200 rakathoz keresztirányban	Ast (mm)	2359	2359	2424
4.35	Fordulási sugár	Wa (mm)	1700	1700	1700
5.1	Menetsebesség, teherrel/teher nélkül	km/h	9/12	9/12	9/12
5.2	Emelési sebesség, teherrel/teher nélkül	m/s	0,023/0,031	0,023/0,031	0,023/0,031
5.3	Süllyesztési sebesség, teherrel/teher nélkül	m/s	0,043/0,032	0,043/0,032	0,043/0,032
5.8	Maximális kapaszkodóképesség, teherrel/teher nélkül	%	8/16	8/16	8/16
5.10	Üzemi fék		Elektromágneses	Elektromágneses	Elektromágneses
6.1	Menetmotor névleges teljesítmény S2 60 min	kW	2.5	2.5	2.5
6.2	Emelőmotor névleges teljesítmény S3-nál 15%	kW	1	1	1
6.3	Akkumulátor DIN 43531/35/36 szerint A, B, C, nem		-	-	-
6.4	Akkumulátor feszültség/névleges kapacitás K5	V/Ah	24/210	24/270	24/345
6.5	Akkumulátor tömege	kg	190	235	280
6.6	Energia fogyasztás VDI ciklus szerint	kWh/h	-	-	-
8.1	Menetvezérlés típusa		AC	AC	AC
10.7	Zajterhelés a vezetőülésnél	dB (A)	74	74	74

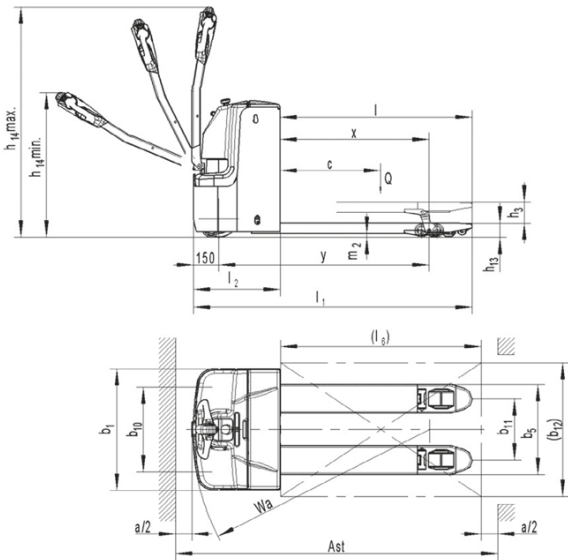
EP 12WS



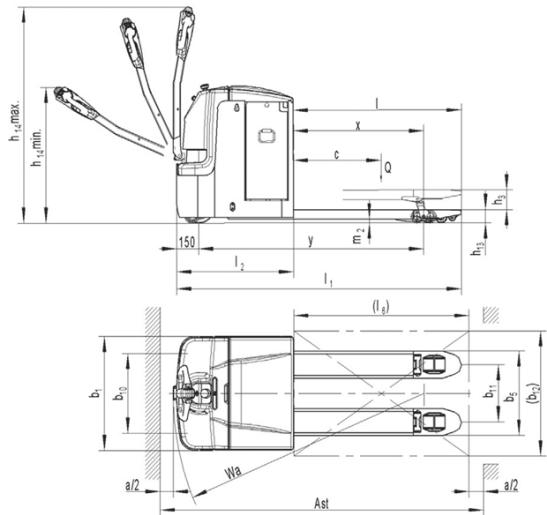
EP 15WS



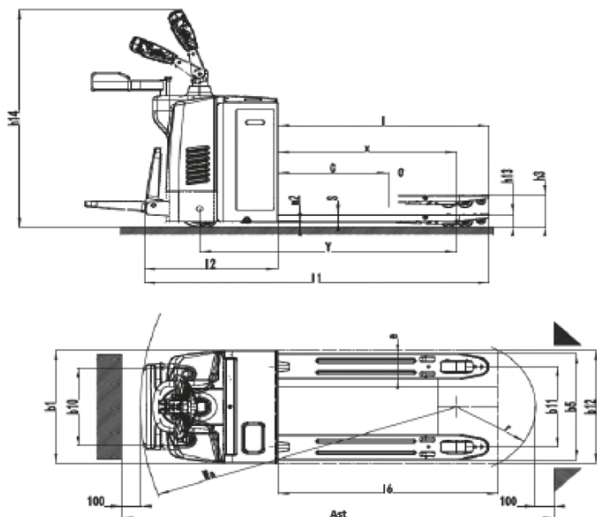
EP 16-N01 EP 20-N04



EP 25-N02



EP 20T



EP 25-N01

